



*Farkı hissedeceksiniz*

[www.altincamkonutlari.com](http://www.altincamkonutlari.com)

[www.altincamkonutlari.com](http://www.altincamkonutlari.com)

## *Altınçam Konutları*

Aklınızdaki herşeyi bir kenara bırakın. Şimdi yepyeni duygularla, benzersiz bir yolculuğa çıkma zamanı...



Her ayrıntı  
özenle tasarlandı...

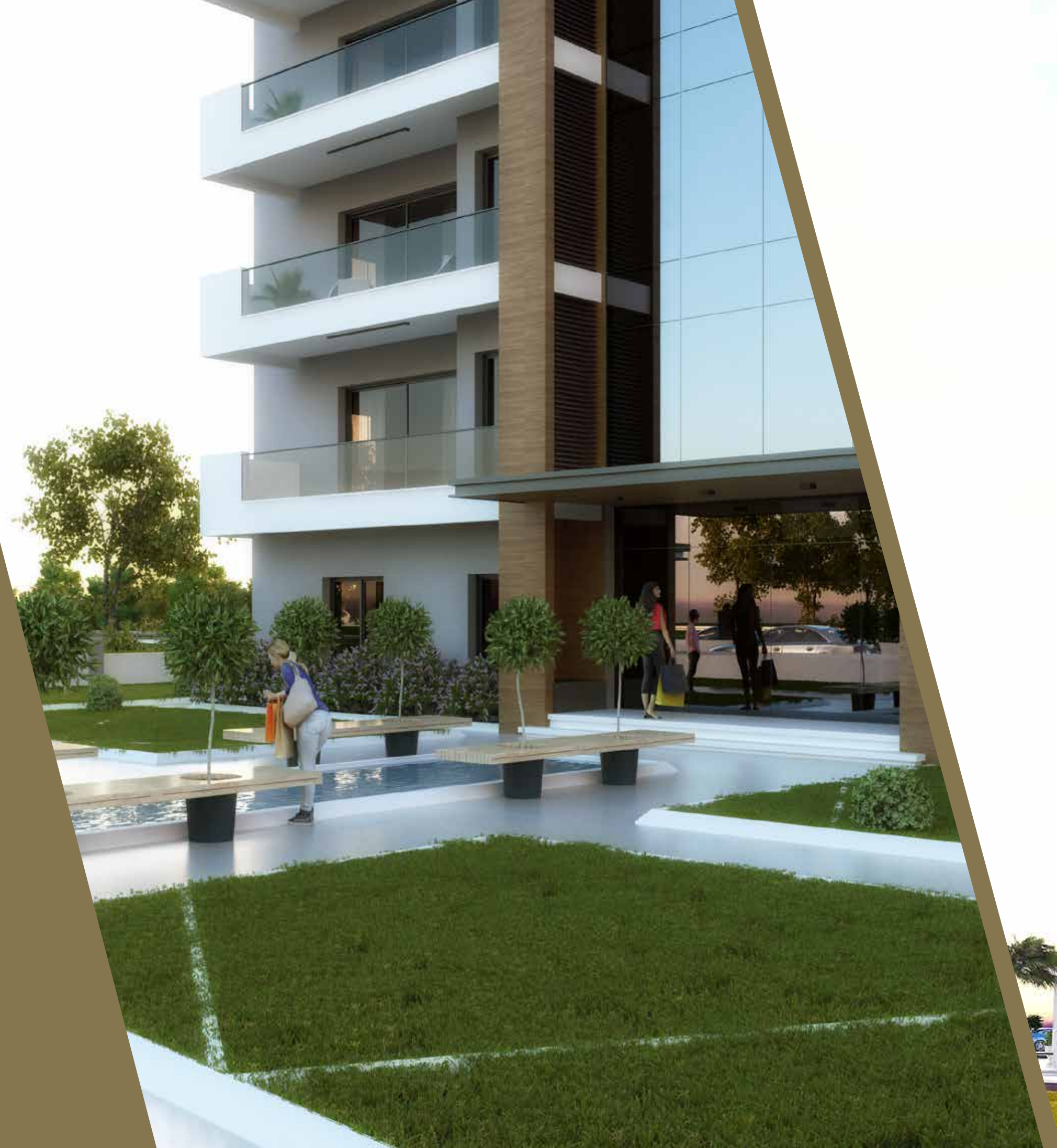




# *Farkı hissedeceksiniz*

**Altınçam Konutları** size şehrin merkezinde özgür ve huzurlu yaşamın yeni halini sunar. Burada aradığınız herşeyi bulacak, sizinle yaşayan bir projede yaşamın keyfini süreceksiniz.





Dođal ve gvenli bir yařam sizi bekliyor...



Hayalinizdeki ev konsepti burada hayat buluyor...



# Geleceęi erken yaşayın

Hayatınızın kıymetini bilen bir projeden  
bekledięiniz her şeyi **Altınçam  
Konutları**'nda bulacaksınız.



# Lüks dairenin yeni tanımı

Hayatı kolaylaştıran lüks ve modern tasarımlarıyla ruhunuzu okşayan dairelerde, sevdiklerinizle beraber keyifli anlar geçireceksiniz.





*Zamanın değerini bilenlere...*



Beklentilerinizin tümünü karşılayacak, güvenli ve yatırım odaklı gerçek bir yaşam projesi. Burada yaşamak size iyi gelecek.



*Hayatın en güzel tatları...*

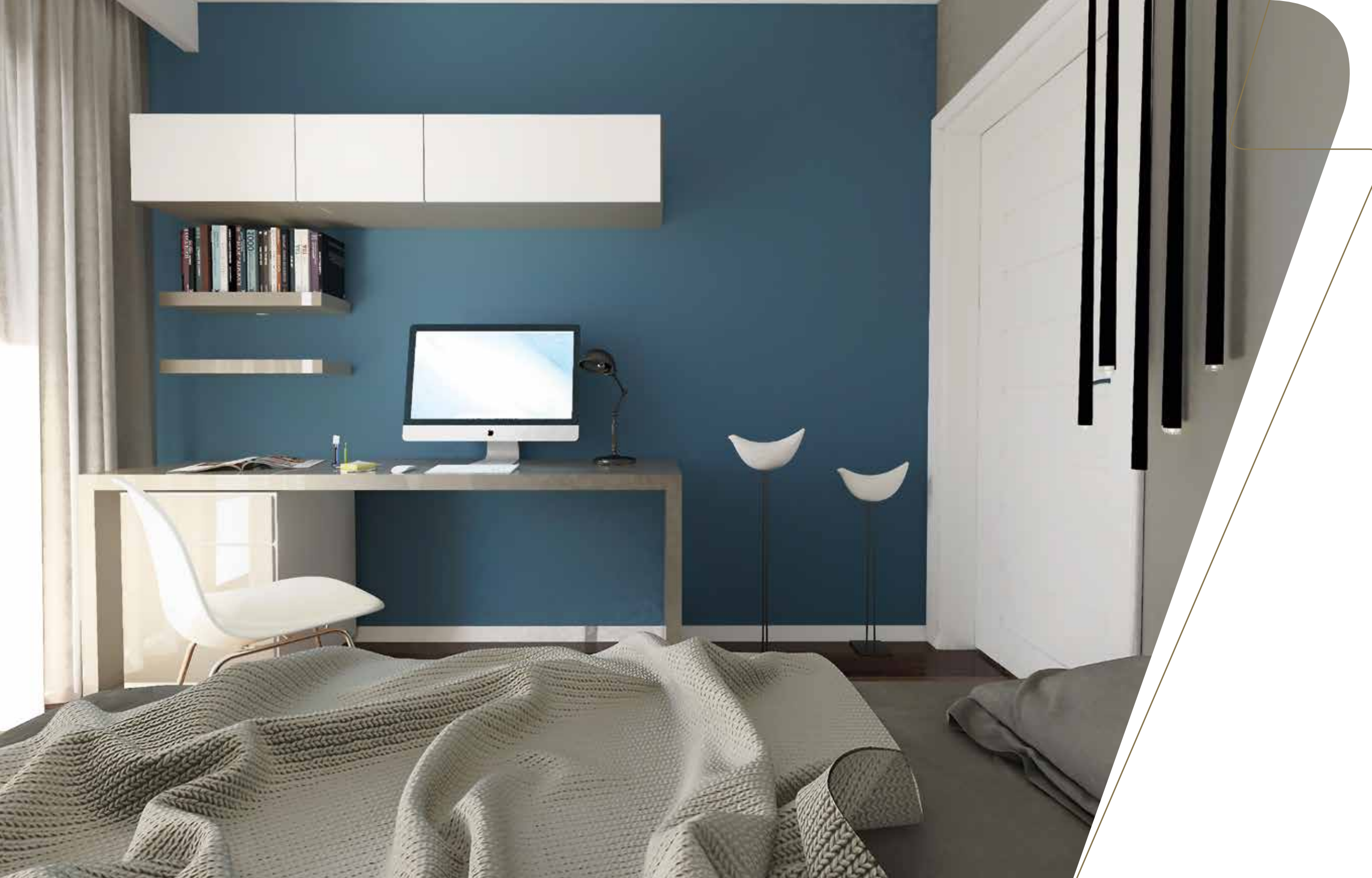


Hayatı kolaylaştıran modern tasarımları ve şıklığıyla sizi mutfağa bağlayacak, sevdiklerinize sürekli sürpriz yaşatma fırsatı ile hem lezzetli hem de keyifli anlar yaşayacaksınız.

# Şimdi huzur zamanı

**Altınçam Konutları** projesinde her ayrıntı özenle tasarlandı. Dairenize adım attığınızda rüya gibi bir yaşamın sizi beklediğini hissedeceksiniz. Bu his size huzurlu bir yaşamın kapılarını açacak.

# Özelinizdeki ayrıntılar...



Siz özelsiniz ve özel yerlere layıksınız, **Altınçam Konutları** kendinizi özel hissetmek için hazırlandı.

# 2+1

Net : 112,00 m<sup>2</sup>  
Brüt : 137,00 m<sup>2</sup>

Salon .....: 24,00 m<sup>2</sup>  
Mutfak.....: 12,00 m<sup>2</sup>  
Balkon.....: 16,00 m<sup>2</sup>  
Giriş Holü.....: 4,00 m<sup>2</sup>  
Banyo .....: 4,50 m<sup>2</sup>

Koridor.....: 3,00 m<sup>2</sup>  
Balkon.....: 10,00 m<sup>2</sup>  
Yatak Odası.....: 10,00 m<sup>2</sup>  
Ebv. Yatak Odası.....: 15,00 m<sup>2</sup>  
Ebv. Banyo .....: 3,00 m<sup>2</sup>



Salon .....: 25,00 m<sup>2</sup>  
Mutfak.....: 13,00 m<sup>2</sup>  
Balkon.....: 17,00 m<sup>2</sup>  
Oturma Odası.....: 13,00 m<sup>2</sup>  
Giriş Holü.....: 4,00 m<sup>2</sup>  
Banyo .....: 5,50 m<sup>2</sup>

Koridor.....: 5,00 m<sup>2</sup>  
Balkon.....: 10,00 m<sup>2</sup>  
Yatak Odası.....: 10,00 m<sup>2</sup>  
Ebv. Yatak Odası.....: 15,00 m<sup>2</sup>  
Ebv. Banyo .....: 3,00 m<sup>2</sup>  
Kış Bahçesi.....: 6,00 m<sup>2</sup>



# 3+1

Net : 135,00 m<sup>2</sup>  
Brüt : 160,00 m<sup>2</sup>

# KROKİ



Satış Ofisi:  
Meriç Mh. 5648/1 Sk. No:6  
35040 Çamdibi-BORNOVA

0544 353 36 72  
0232 374 44 19

[www.altincamkonutlari.com](http://www.altincamkonutlari.com)

Mimari Proje ve Görselleştirme  
**PORT**  
ARCHITECTS



0544 353 36 72  
0232 374 44 19

**Satış Ofisi:**  
Meriç Mh. 5648/1 Sk. No:6  
35040 Çamdibi-BORNOVA  
[www.altincamkonutlari.com](http://www.altincamkonutlari.com)